



Modelo: T1L

| | |
|------------------------------|-----------------|
| Capacidad Real (litros): | 1 |
| Capacidad del vaso (litros): | 1.3 |
| Potencia: | 400 W. |
| Volts: | 127 V. C.A. |
| Frecuencia: | 60 Hz. |
| RPM Nominal: | 18000 |
| Peso Aproximdo (Kg.) | 3.5 Kg. |
| Dimensiones Aprox. (cm.) | 20 X 20 X 46 cm |



Modelo: T2L

| | |
|------------------------------|-----------------|
| Capacidad Real (litros): | 1.75 |
| Capacidad del vaso (litros): | 2.5 |
| Potencia: | 400 W. |
| Volts: | 127 V. C.A. |
| Frecuencia: | 60 Hz. |
| RPM Nominal: | 18000 |
| Peso Aproximdo (Kg.) | 4.2 Kg. |
| Dimensiones Aprox. (cm.) | 20 X 20 X 46 cm |



Modelo: T3L

| | |
|------------------------------|-----------------|
| Capacidad Real (litros): | 3 |
| Capacidad del vaso (litros): | 4.5 |
| Potencia: | 1/2 H.P. |
| Volts: | 127 V. C.A. |
| Frecuencia: | 60 Hz. |
| RPM Nominal: | 3540 |
| Peso Aproximdo (Kg.) | 16 Kg. |
| Dimensiones Aprox. (cm.) | 25 X 25 X 58 cm |



Modelo: T1G

| | |
|------------------------------|-----------------|
| Capacidad Real (litros): | 3.8 |
| Capacidad del vaso (litros): | 5.5 |
| Potencia: | 3/4 H.P. |
| Volts: | 127 V. C.A. |
| Frecuencia: | 60 Hz. |
| RPM Nominal: | 3550 |
| Peso Aproximdo (Kg.) | 17 Kg. |
| Dimensiones Aprox. (cm.) | 25 X 25 X 70 cm |



Modelo: T5L

| | |
|------------------------------|-----------------|
| Capacidad Real (litros): | 5 |
| Capacidad del vaso (litros): | 7 |
| Potencia: | 3/4 H.P. |
| Volts: | 127 V. C.A. |
| Frecuencia: | 60 Hz. |
| RPM Nominal: | 3550 |
| Peso Aproximdo (Kg.) | 18 Kg. |
| Dimensiones Aprox. (cm.) | 25 X 25 X 73 cm |



Modelo: T10L

| | |
|------------------------------|-----------------|
| Capacidad Real (litros): | 10 |
| Capacidad del vaso (litros): | 13 |
| Potencia: | 1 H.P. |
| Volts: | 127 V. C.A. |
| Frecuencia: | 60 Hz. |
| RPM Nominal: | 3535 |
| Peso Aproximdo (Kg.) | 20 Kg. |
| Dimensiones Aprox. (cm.) | 25 X 25 X 80 cm |



Modelo: T12L

| | |
|------------------------------|-----------------|
| Capacidad Real (litros): | 12 |
| Capacidad del vaso (litros): | 16 |
| Potencia: | 1.5 H.P. |
| Volts: | 127 V. C.A. |
| Frecuencia: | 60 Hz. |
| RPM Nominal: | 3520 |
| Peso Aproximdo (Kg.) | 21 Kg. |
| Dimensiones Aprox. (cm.) | 25 X 25 X 83 cm |



Modelo: T17L

| | |
|------------------------------|-----------------|
| Capacidad Real (litros): | 17 |
| Capacidad del vaso (litros): | 25 |
| Potencia: | 1.5 H.P. |
| Volts: | 127 V. C.A. |
| Frecuencia: | 60 Hz. |
| RPM Nominal: | 3520 |
| Peso Aproximdo (Kg.) | 20 Kg. |
| Dimensiones Aprox. (cm.) | 30 X 30 X 85 cm |



Modelo: De volteo TVP12L

| | |
|------------------------------|------------------|
| Capacidad Real (litros): | 12 |
| Capacidad del vaso (litros): | 16 |
| Potencia: | 1.5 H.P. |
| Volts: | 127 V. C.A. |
| Frecuencia: | 60 Hz. |
| RPM Nominal: | 3520 |
| Peso Aproximdo (Kg.) | 25 Kg. |
| Dimensiones Aprox. (cm.) | 60 X 42 X 120 cm |



Modelo: TVP17L

| | |
|------------------------------|------------------|
| Capacidad Real (litros): | 17 |
| Capacidad del vaso (litros): | 25 |
| Potencia: | 1.5 H.P. |
| Volts: | 127 V. C.A. |
| Frecuencia: | 60 Hz. |
| RPM Nominal: | 3520 |
| Peso Aproximdo (Kg.) | 30 Kg. |
| Dimensiones Aprox. (cm.) | 42 X 52 X 120 cm |

*Especificaciones y modelos sujetos a cambio sin previo aviso.

EXPRIMIDORES



EXPRIMIDORES TRADICIONALES

Los exprimidores T12 y T34 son los únicos en el mercado con reten integrado al colector en una sola pieza, eliminando las salpicaduras al operador, así como las lesiones accidentales en las manos.



Modelo: T12

| | |
|--------------------------|-----------------|
| Motor: | 1/2 H.P. |
| Capacidad Lt/Hr: | 20-25 |
| Tensión: | 127 V.CA |
| Frecuencia: | 60 Hz. |
| Vel Rot: | 1745 RPM |
| Acabado interior: | Satinado |
| Acabado exterior: | Brillante |
| Peso: | 12 Kg. |
| Dimensiones Aprox. (cm.) | 24 X 27 X 41 cm |



Modelo: T34

| | |
|--------------------------|-----------------|
| Motor: | 3/4 H.P. |
| Capacidad Lt/Hr: | 30-35 |
| Tensión: | 127 V.CA |
| Frecuencia: | 60 Hz. |
| Vel Rot: | 1735/1720 |
| Acabado interior: | Satinado |
| Acabado exterior: | Brillante |
| Peso: | 16 Kg. |
| Dimensiones Aprox. (cm.) | 26 X 34 X 43 cm |

*Especificaciones y modelos sujetos a cambio sin previo aviso.

EXPRIMIDORES RECTOS

La nueva serie de exprimidores "R" están diseñando para su comodidad al extraer jugo, con un colector más amplio, que facilita el acceso de la mano a la hora de exprimir un cítrico. Todo esto sin modificar su estructura motriz. (Los modelos "R" le brinda acabado satinado).



Modelo: T12R

| | |
|--------------------------|-----------------|
| Motor: | 1/2 H.P. |
| Capacidad Lt/Hr: | 20-25 |
| Tensión: | 127 V.CA |
| Frecuencia: | 60 Hz. |
| Vel Rot: | 1745 |
| Acabado interior: | Satinado |
| Acabado exterior: | Brillante |
| Peso: | 13 Kg. |
| Dimensiones Aprox. (cm.) | 26 X 34 X 43 cm |



Modelo: T13RD

| | |
|--------------------------|-----------------|
| Motor: | 1/3 H.P. |
| Capacidad Lt/Hr: | 20-25 |
| Tensión: | 127 V.CA |
| Frecuencia: | 60 Hz. |
| Vel Rot: | 1755 |
| Acabado interior: | Satinado |
| Acabado exterior: | Brillante |
| Peso: | 14 Kg. |
| Dimensiones Aprox. (cm.) | 26 X 34 X 44 cm |



Modelo: T12RD

| | |
|--------------------------|-----------------|
| Motor: | 1/2 H.P. |
| Capacidad Lt/Hr: | 20-25 |
| Tensión: | 127 V.CA |
| Frecuencia: | 60 Hz. |
| RPM: | 1745 |
| Acabado interior: | Satinado |
| Acabado exterior: | Brillante |
| Peso: | 13 Kg. |
| Dimensiones Aprox. (cm.) | 24 X 27 X 41 cm |



*Especificaciones y modelos sujetos a cambio sin previo aviso.

EXPRIMIDORES RETEN DE PLASTICO

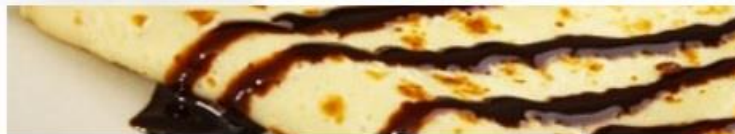
Los nuevos exprimidores "RP" están diseñados con los más altos estándares de calidad, tanto en el proceso, como la fabricación de cada uno de sus componentes. Integra en su estructura un resistente reten de plástico sanitario que sin afectar su sistema interno, genera un excelente balance costo/beneficio que terminara siendo una perfecta opción a su economía.



Modelo: T13RP

| | |
|--------------------------|-----------------|
| Motor: | 1/3 H.P. |
| Capacidad Lt/Hr: | 20-25 |
| Tensión: | 127 V.CA |
| Frecuencia: | 60 Hz. |
| RPM: | 1755 |
| Acabado interior: | Satinado |
| Acabado exterior: | Brillante |
| Peso: | 14 Kg. |
| Dimensiones Aprox. (cm.) | 26 X 34 X 43 cm |





CALENTADORES PARA QUESO Y CHOCOLATE

Modelo: **CWB2**

Modelo: **CHW2**

¡NUEVO!
con Bomba
integrada



Especificaciones

| | |
|--------------------------|-----------------|
| Voltaje: | 127 V. C.A. |
| Frecuencia: | 60 Hz |
| Potencia: | 500 W |
| Peso: | 4.5 Kg. |
| Dimensiones Aprox. (cm.) | 25 X 25 X 29 cm |

- Foco piloto integrado
 - Acero inoxidable en exterior y pulido en interior
 - Termostato regulable a 90° C
 - Tapa en acero inox con manija de baquelita*
 - Cucharón de acero inoxidable de 1 oz. *
- *Aplica a modelos CHW2/CHW4

Modelo: **CWB4**

Modelo: **CHW4**

¡NUEVO!
con Bomba
integrada



Especificaciones

| | |
|--------------------------|-----------------|
| Voltaje: | 127 V. C.A. |
| Frecuencia: | 60 Hz |
| Potencia: | 1000 W |
| Peso: | 7.5 Kg. |
| Dimensiones Aprox. (cm.) | 28 X 28 X 33 cm |

- Foco piloto integrado
 - Acero inoxidable en exterior y pulido en interior
 - Termostato regulable a 90° C
 - Tapa en acero inox con manija de baquelita*
 - Cucharón de acero inoxidable de 1 oz. *
- *Aplica a modelos CHW2/CHW4

*Especificaciones y modelos sujetos a cambio sin previo aviso.

OLLAS Y CACEROLAS



Cuidamos todos los detalles para garantizar un producto durable y eficaz en su desempeño.

Manufacturadas en Acero Inoxidable T304



Asas con Placa

diseño ergonómico, evita accidentes y garantiza máxima seguridad en el manejo

*Ollas, Cacerolas y tapas se venden por separado

OLLAS

| Código | Capacidad | Dimensiones |
|--------|-----------|----------------|
| 708 | 6 lts. | 20 x 20 cm |
| 710 | 8 lts. | 22.5 x 22.5 cm |
| 712 | 12 lts. | 25 x 25 cm |
| 714 | 20 lts. | 30 x 30 cm |
| 716 | 30 lts. | 35 x 35 cm |
| 718 | 50 lts. | 40 x 40 cm |
| 720 | 70 lts. | 45 x 45 cm |
| 722 | 100 lts. | 50 x 51 cm |
| 726 | 170 lts. | 60 x 61 cm |

CACEROLAS

| Código | Capacidad | Dimensiones |
|--------|-----------|--------------|
| 740 | 3 lts. | 20 x 9 cm |
| 741 | 4 lts. | 22.5 x 10 cm |
| 742 | 5 lts. | 25 x 10 cm |
| 744 | 7.5 lts. | 30 x 11 cm |
| 746 | 10 lts. | 35 x 11 cm |
| 748 | 15 lts. | 40 x 12.5 cm |
| 750 | 20 lts. | 45 x 12.5 cm |
| 752 | 30 lts. | 50 x 16 cm |
| 756 | 56 lts. | 60 x 20 cm |

TAPAS

| Código | Número | Diámetro |
|--------|--------|----------|
| 760 | A | 20 cm |
| 761 | B | 22.5 cm |
| 762 | 1 | 25 cm |
| 764 | 2 | 30 cm |
| 766 | 3 | 35 cm |
| 768 | 4 | 40 cm |
| 760 | 5 | 45 cm |
| 772 | 6 | 50 cm |
| 776 | 8 | 60 cm |

*Especificaciones y modelos sujetos a cambio sin previo aviso.

PAELLERAS



Las mejores **Paelleras** manufacturadas en **Acero Inoxidable** le garantizan durabilidad y eficacia en su desempeño.

Paelleras

| Código | Dimensiones diámetro x alto |
|--------|--------------------------------|
| 780 | 38 x 5 cm |
| 782 | 48 x 5 cm |
| 784 | 55 x 5 cm |



*Especificaciones y modelos sujetos a cambio sin previo aviso.